

Grootschalige verbouwing van het emplacement Leeuwarden

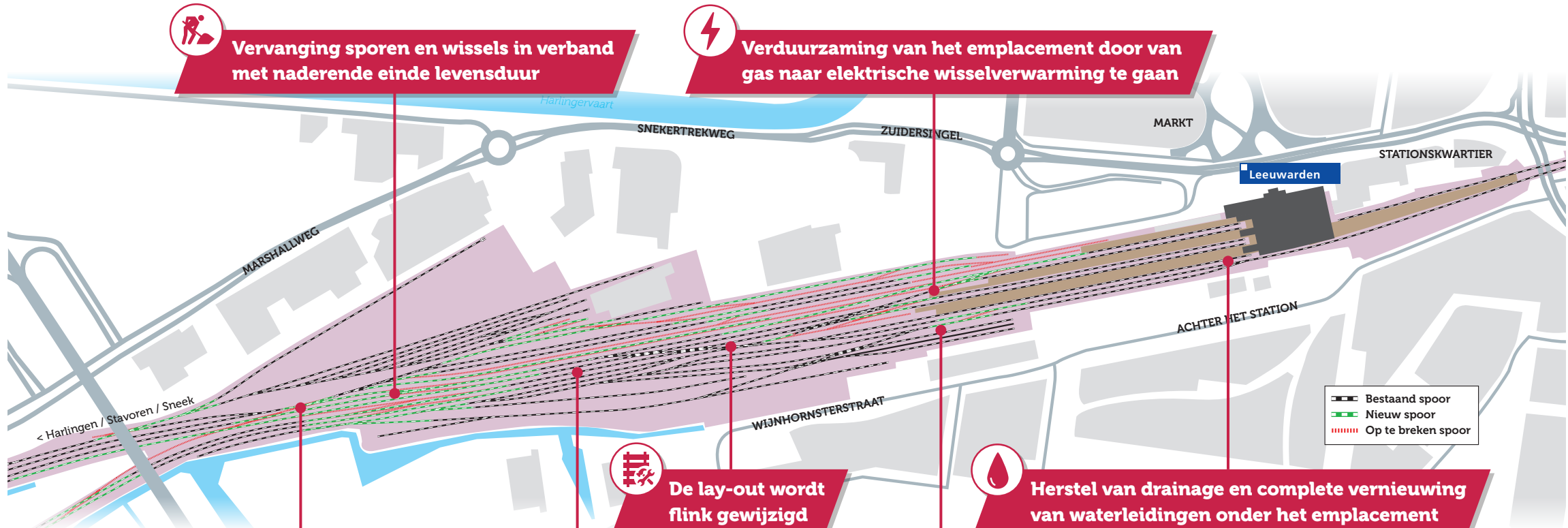
In 2023 en 2024 gaat ProRail samen met haar aannemer het huidige emplacement (opstelterrein) Leeuwarden grootschalig binnen de bestaande hekwerken verbouwen.



Vervanging sporen en wissels in verband met naderende einde levensduur



Verduurzaming van het emplacement door van gas naar elektrische wisselverwarming te gaan



De lay-out wordt flink gewijzigd



Herstel van drainage en complete vernieuwing van waterleidingen onder het emplacement



Uitbreiding van de bovenleiding voor treinen richting Harlingen en Stavoren



Sneller wegrijden richting Sneek



Verbetering serviceproces van opgestelde treinen

ProRail
Verbindt. Verbetert. Verduurzaamt.